

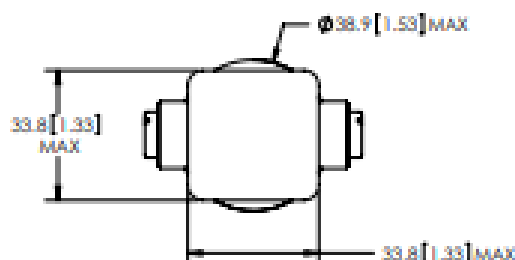
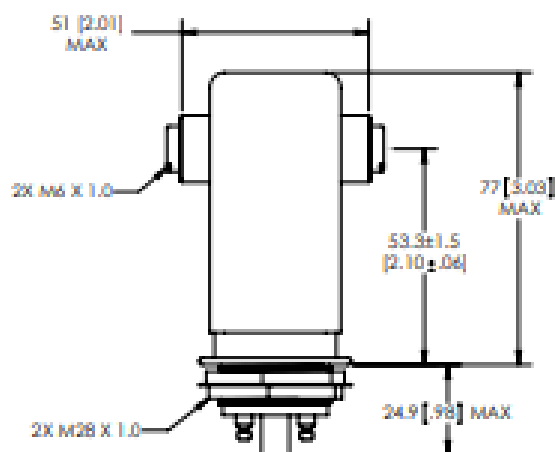
ВАКУУМНОЕ РЕЛЕ U30

- Низкое контактное сопротивление для высокого тока
- Низкие потери в радиочастотных цепях
- Варианты монтажа по любой оси

СТРУКТУРА КОДА



ГАБАРИТНЫЕ РАЗМЕРЫ



ТЕХНИЧЕСКИЕ ХАРАКТЕРИСТИКИ

		Единица измерения	U30
Конструкция контактов			SPST-NC
Испытательное напряжение (постоянное или с частотой 60Гц. Ток утечки - 15мкА)		кВ	28
Номинальное напряжение	DC или 60Гц	кВ	25
	2,5 МГц	кВ	22
	16 МГц	кВ	10
	32 МГц	кВ	9
Номинальный ток	DC или 60Гц	А	100
	2,5 МГц	А	54
	16 МГц	А	36
	32 МГц	А	27
Ёмкость межконтактная		пФ	2,5
Напряжение пробоя «катушка-корпус» (V RMS 60Hz)		В	500
Время срабатывания		мс	18
Сопротивление контактов		Ом	0,005
Долговечность механическая		циклов	2000000
Вес		г	342
Температура эксплуатации		°C	-55 - +125

ХАРАКТЕРИСТИКИ КАТУШКИ

Рабочее напряжение, В DC	12	26.5	115
Напряжение замыкания, В DC	8	16	80
Напряжение размыкания, В DC	0.5-5	1,0-10	5-50
Сопротивление катушки, Ом ± 10%	24	120	2000